

# LE PETIT HISTORIEN en apprentissage

Niveau : 1 maternelle et CP

1871 – 1911

Un héritage à redécouvrir



Jusqu'au 11 novembre 2021

Maison du  
Kochersberg  
Musée  
à Truchtersheim





Le sais-tu ?

## La guerre de 1870

Les soldats français se battent contre les soldats allemands et perdent la guerre. L'Alsace et une partie de la Lorraine deviennent allemandes.



Regarde le casque à pointe des soldats « allemands » salle A.



Casque d'un soldat « allemand »



Dessine le casque.





Le sais-tu ?

## Strasbourg brûle en 1870

A cause de la guerre, la cathédrale est en flammes. Les maisons sont détruites. Il n'y a plus rien à manger.



Regarde cette image dans la vitrine de la salle **A**.



Quel est le bâtiment qui brûle ?

Qu'est ce qui brûle :

Le toit

Le clocher

Mets une croix dans la ou les bonnes cases



Le sais-tu ?

# Les symboles d'un pays



Trouve le drapeau français en salle C.



Quelles sont ses couleurs ?

.....,.....,.....



La Prusse est représentée par un aigle.



Quel animal représente la France ?



le \_\_\_\_\_





Le sais-tu ?

## Les Français n'aimaient pas les Allemands

Les soldats allemands portaient un casque à pointe.  
Certains français se moquaient d'eux.



Repère en salle **D** une petite tête de cochon coiffée d'un casque à pointe. C'est un pot à moutarde.



Ce pot à moutarde est rigolo.

Il représente les soldats :

français

allemands

Mets une croix dans la ou les bonnes cases



Quel est l'oiseau qui décore le casque ?

un aigle

un coq

Mets une croix dans la ou les bonnes cases



Le sais-tu ?

## L'Alsacienne

Des peintres alsaciens ont dessiné des Alsaciennes.



Cherche dans la salle D, l'Alsacienne debout habillée comme sur les dessins de Hansi.



L'Alsacienne porte :

un bonnet avec un grand nœud sur sa \_\_\_\_\_

une jupe de couleur \_\_\_\_\_

une collerette et un chemisier de couleur \_\_\_\_\_

ornés de rubans de couleur \_\_\_\_\_.



Le sais-tu ?

## La musique

On ne pouvait pas écouter de chansons à la maison jusqu'à l'installation de l'électricité et l'invention du gramophone.



Cherche salle **H** ce drôle d'appareil. C'est un gramophone.



Quelle partie diffuse le son :

- Le socle
- Le bras
- Le pavillon

Mets une croix dans la ou les bonnes cases





Le sais-tu ?

## Le tramway

Il y avait le terminus d'un tramway à Truchtersheim.  
Dans la pièce du fond le grand tableau présente la gare de Truchtersheim.




Carola = eau



Fischer = bière



**Les trains transportaient aussi des boissons.**

 Cherche dans les vitrines de la pièce | le train avec les wagons Fischer et Carola.



Que transportaient ces wagons ?

Carola → de l'eau

Le petit garçon assis sur le tonneau boit de la \_\_\_\_\_



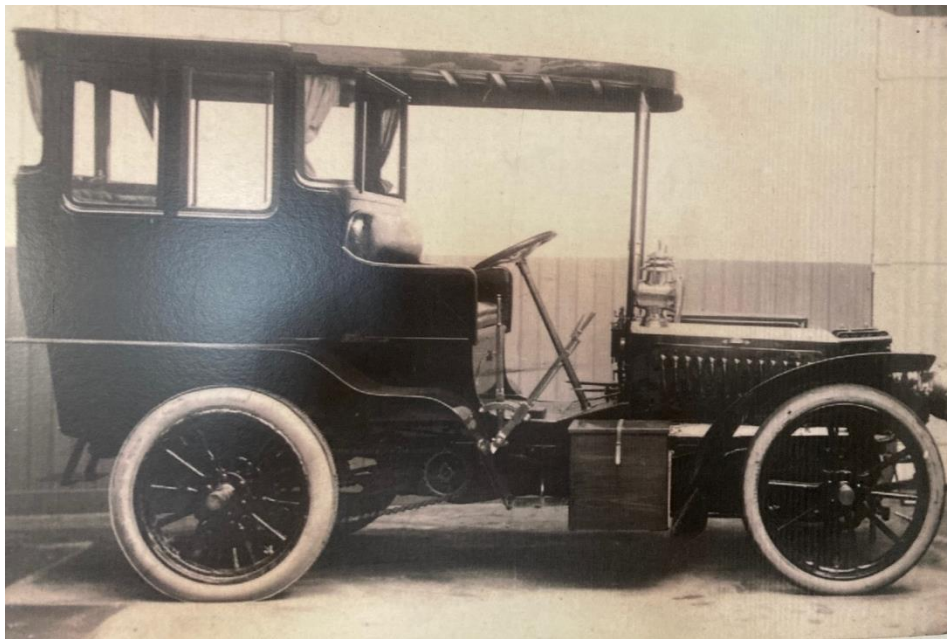
Le sais-tu ?

## La voiture

Les usines De Dietrich fabriquaient des tram, des trains, des ponts en fer et des voitures.



La photo d'une ancienne voiture De Dietrich est accrochée au mur du fond de la salle 1. Elle ne ressemble pas aux voitures actuelles.



Coche ci-dessous ce qui est différent.

- Elle n'a pas de porte à l'avant.
- Elle n'a pas de coffre.
- Elle n'a pas d'essuies glace.

Mets une croix dans la ou les bonnes cases

# Réponses



Page 4 : L'église ou la cathédrale

Page 5 : Bleu, blanc, rouge

Le coq

Page 6 : les Allemands

L'aigle

Page 7 : sa tête

rouge

blanche

rouge

Page 8 : du pavillon

Page 9 : de la bière

Page 10 : pas de porte

pas de coffre

pas d'essuies glace



Tu peux dessiner ici un objet qui t'a plu.

## La Maison du Kochersberg Musée

**Adresse :** L'esKapade

4 place du Marché

67370 Truchtersheim

tél. 03 88 21 46 91

[musee@eskapade.alsace](mailto:musee@eskapade.alsace)

[www.maisondukochersberg.alsace](http://www.maisondukochersberg.alsace)

**Horaires d'ouverture :** - de mai à septembre et décembre  
*Lundi à vendredi : 9 h -12 h 30 et 13 h 30 -18 h sauf vendredi fermeture à 19 h.*  
*Samedi, dimanche et jours fériés : 14 h -18 h.*  
- d'octobre à avril sauf décembre  
*Mardi à vendredi : 9 h -12 h et 14 h -17 h 30 sauf vendredi fermeture à 19 h.*  
*Samedi, dimanche et jours fériés : 14 h -17 h.*

**Tarifs :** entrée : 4 €. Entrée + visite guidée : 6 € (à partir de 10 personnes).

Gratuit le 1<sup>er</sup> dimanche du mois.

Gratuit pour les moins de 16 ans

et les membres de l'association des Amis de la Maison du Kochersberg.

Ouvert aux groupes scolaires toute l'année sur RDV. Entrée gratuite.

[facebook.com/lesamisdelamaisondukochersberg](https://facebook.com/lesamisdelamaisondukochersberg)

[www.instagram/maisondukochersberg](https://www.instagram/maisondukochersberg)



Des Alsaciennes dessinées par Spindler